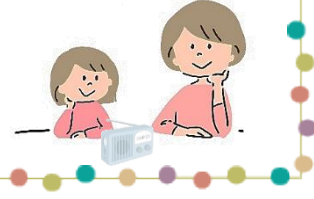


FM Genki

## Phát thanh bằng Tiếng Việt

lần thứ 6 dành cho

năm 2024 tháng 6 ngày 23 và 30



Toàn ban Việt ngữ của đài FMgenki kính chào quý thính giả

Chương trình phát thanh hằng tuần được thực hiện qua các giọng đọc là

*Nguyễn Việt và Kaito Tomoko*

☆みなさん、こんにちは。昼の時間が長くなりました。一年で

最も昼が長い日を「夏至<sup>げし</sup>」と言います。今年は6月21日で

す。大阪や明石には、夏至<sup>たこ</sup>に蛸を食べる風習があります。蛸

の足の吸盤のように、稲が大地にしっかりと根付くように願

っているそうです。ちょうど今、蛸が旬です。蛸食べて元気に過ごしましょう。



*Mở đầu chương trình phát thanh hôm nay với lời cầu chúc bình an và nhiều sức khỏe đến với thính giả và gia quyến. Chúng ta đang ở thời điểm được gọi là ngày dài đêm ngắn. Năm này, ngày hạ chí là kể từ ngày 21 tháng 6. Ở Osaka và Akashi có phong tục ăn bạch tuộc vào ngày hạ chí. Cầu nguyện cho lúa sẽ bám rễ chắc vào lòng đất như những cái giác hút ở chân bạch tuộc. Hiện đang là mùa bạch tuộc. Hãy ăn bạch tuộc để được dồi dào sức khỏe.*

☆はじめに、「子どもの医療費助成の拡大」のおしらせです。

☆/Mở đầu chương trình thông tin hôm nay là thông báo về “Mở rộng trợ cấp chi phí y tế cho trẻ em”

Bắt đầu từ ngày 1 tháng 7 năm 2024, Thành phố Himeji đã quyết định trợ cấp toàn bộ chi phí y tế tự chi trả cho trẻ em dưới 18 tuổi khi đến bệnh viện. Đối tượng là người tuân thủ các điều kiện sau:

- Người có địa chỉ ở thành phố Himeji
- Người có gia nhập bảo hiểm y tế
- Người từ 0 tuổi đến ngày 31/3 đầu tiên sau khi đủ 18 tuổi

Không có giới hạn về thu nhập.

Giấy chứng nhận người nhận dành cho người nhận mới đủ điều kiện sẽ được gửi vào cuối tháng 6. Bắt đầu từ tháng 7, khi trẻ đến khám tại bệnh viện, vui lòng xuất trình thẻ người nhận cùng với thẻ bảo hiểm y tế tại quầy tiếp nhận. Không cần phải làm đơn đăng ký đặc biệt để nhận được trợ cấp, mà sẽ nhận được "Báo cáo tình trạng hiện tại" từ Thành phố Himeji, vì vậy hãy nhớ điền chi tiết và gửi đến nơi nhận.

Ngoài ra, nên lưu ý rằng: tiền khám sức khỏe, tiền tiêm chủng, tiền phòng khi nằm viện, các chi phí phi y tế như (phí giường khác nhau) không được chi trả.

Để biết thêm thông tin, vui lòng liên lạc với ban Tổng hợp Phúc lợi Phúc lợi Thành phố Himeji .

Hay Tel : 079-221-2307

つぎ し えいじゅうたく にゆうきょしゃ ぼしゅう あんない  
☆次に、市営住宅の入居者募集のご案内です。

☆/ Tiếp theo là thông tin nội dung tuyển mô vào nhà thi xã.

Ban kinh doanh nhà đất cho biết mở cuộc tuyển mộ cho người muốn vào. Vui lòng vào Home-page của thị xã thành phố Himeji, để xác nhận điều kiện ghi danh. Kết quả cho người muốn vào qua cuộc bốc thăm.

Đơn ghi danh cùng các văn kiện cần thiết, có để trên tầng 5 của tòa hành chính thị xã, cùng các cơ quan trực thuộc. Thời gian nhận đơn từ ngày 4 đến ngày 12 tháng 7. Vào tháng 8, người trúng thăm có thể vào kể từ hạ tuần tháng 9.

Biết thêm chi tiết, liên lạc với ban nhà đất thị xã thành phố Himeji

hay Tel: 079-221-2633

さいご  
☆最後に、手柄山「みんなのさくら広場」オープンのお知らせです。

ひろば  
☆/Và sau cùng là thông báo về khai mạc “みんなのさくら広場”  
てがらやま  
ở 手柄山

Nằm ở phía nam của trường tiểu học · Mẫu giáo Tegara, cách Ga Tegara của tuyến đường sắt xe điện Sanyo, và đi bộ mất 5 phút để đến đây. Có những thiết bị sân chơi với bề mặt lát cao su mềm để vui chơi an toàn, không có rào cản trong việc vui chơi nên người khuyết tật và trẻ em có thể sử dụng dễ dàng,

Gần đó có Hải học Himeji và Vườn Bách thảo đều ở gần đó. Có một bãi đậu xe mà n có thể sử dụng với giá 200 yen một lần, nhưng nếu đông đúc, vui lòng sử dụng bãi đậu xe nhiều tầng Tegarayama Daiichi.

*.Chương trình phát thanh hàng tuần đến đây là chấm dứt, hẹn gặp lại*

*tất cả trong chương trình phát thanh lần tới.*