



いくつ知ってる？



さまざまな世界の食文化

～世界の食事のルールとゲスト受入時のポイント～

世界各国の食品パッケージを使ったクイズやゲームを通して、
さまざまな世界の食文化をたのしく学びます。
またホストファミリーとして外国人ゲストに食事を提供するときに
役立つポイントを紹介します。

親子で
学べる



試食付き！

日時：令和2年10月3日（土）

14:00～15:30

会場：イーグレひめじ4階 第1会議室

講師：菊池 信孝 氏

(NPO法人インターナショナル)

定員：25名（先着順）

対象：財団登録ホストファミリー

ホストファミリーに興味のある方

参加費：無料

申込方法：裏面参照

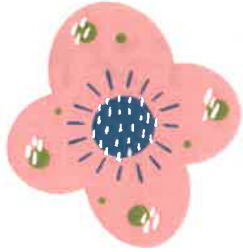


ホストファミリー・ボランティアステップアップ学習会

主催：公益財団法人 姫路市文化国際交流財団 助成：公益財団法人 キューピーみらいたまご財団
株式会社 フードピクト

1 クイズ

私たちの生活のなかにある異文化や多文化についてのクイズに挑戦し、外国人ゲストが日本で直面する3つの壁の存在と身近な解決事例を学びます。



2 ゲームとまなび

世界各国の食品パッケージや飲食店のメニューを使い、さまざまな世界の食文化と食事のルールを学びます（試食つき）。



3 まとめ

ホストファミリーとして外国人ゲストを受け入れて、食事を提供するときに、押さえておきたいポイントを紹介します。

申込方法

①ファックス079-282-8955 ②メールinfo-iec@himeji-iec.or.jp ③来館のいずれか
(電話不可)

※複数でお申し込みの場合は、参加者全員の氏名をご記入ください。

※小学生、中学生は学年、小学生未満は年齢をご記入ください。

公益財団法人 姫路市文化国際交流財団 (担当: スコット、長嶋)

〒670-0012 姫路市本町68番地290 イーグレひめじ3階

TEL : 079-282-8950 ウェブサイト : www.himeji-iec.or.jp

参加者		財団登録 ホストファミリーですか	備考 *小中学生は学年、 未就学児は年齢をご記入ください。
1	代表者氏名	はい・ いいえ	
	住所		
	電話番号		
	FAX番号		
	Email		
2	同伴者氏名	はい・ い いえ	
3	同伴者氏名	はい・ い いえ	
4	同伴者氏名	はい・ い いえ	