

VIVA! ひめじ

2017年 9月 Vol.62

ざいじゆうがいこくじん かた せいかつじょうほうし
在住外国人の方のための生活情報誌

日本語 (にほんご)

<People>インタビュー	・・・P1
第22回ひめじ国際交流フェスティバル	・・・P2
2017 秋のイベント情報	・・・P3
口座開設について	・・・P4
これを見たら、すぐ逃げて!	・・・P5
お知らせ	・・・P6

発行／公益財団法人姫路市文化国際交流財団 情報誌作成ボランティア

<http://www.himeji-iec.or.jp>

<People> POKHREL sisters (ポクレル姉妹)

ナムラタ (Namrata) さん、トウルサ (Tulsa) さん姉妹は、ネパール・ポカラ (Pokhara) の出身です。2013年春に、お母さんと一緒に姫路へ来て、イーグレで日本語を勉強しています。

Q: ポカラはどんな町ですか。

A: 首都カトマンズから西へ200kmの高地にあります。飛行機で30分、バスだと8時間くらいかかります。美しい山々や湖に囲まれ、またヒマラヤ山脈が見られる町として、年中旅行客がいっぱいです。冬の寒さは日本と同じぐらいですが、夏はとても涼しく過ごしやすいです。



Q: ネパールの文化や習慣について教えてください。

A: 公用語はネパール語ですが、私たちは、3歳から英語で授業を受けました。ネパール語を話しますが書けません。両親の世代は英語が話せませんので、彼らとはネパール語で会話します。主食はチャパティー (ナンと似たパン) とダル (豆のスープ) です。いろんな種類のカレーもおいしいです。野菜や果物が豊富な国です。寺院がたくさんあり、多民族国家ですので、各部族によるお祭りが盛んです。特に秋祭りダサインが有名です。学校も2週間前からお休みになり、お祭りのご馳走やお菓子作りにとりかかります。国を離れている人々も帰国します。晴れ着を着て寺院に行きます。

Q: 食べ物は何でも食べられるトウルサさん、納豆だけが苦手なナムラタさん。ほかの食べ物はどうか?

A: 日本のお米はとってもおいしいです。好物はたこ焼き、焼きそば、刺身です。お菓子ではあんこに興味があります。豆を使った料理法をもっと習いたいです。

Q: 将来の夢はなんですか。

A: ナムラタさん: 英語をもっと勉強して、英会話教室を運営したいです。

トウルサさん: 得意なダンスをもっと勉強して、民族舞踊の教室を開きたいです。

だい かい こくさいこうりゅうふ えすていばる
第22回ひめじ国際交流フェスティバル

今年も世界のひと々や文化に出会える楽しい「ひめじ国際交流フェスティバル」が開催されます。ステージでは踊りや音楽が披露され、世界各国の料理も販売されます。



日時：2017年10月29日（日）

10:00 am ~ 3:00 pm (雨天決行)

場所：大手前公園 姫路駅より北へ徒歩約10分

◆ **食べる**

今年新しい料理が8種類増え、12か国17種類の料理の実演販売をします。一皿200円。11:00 amより食券を販売します。料理は売切れ次第終了ですのでお早め!



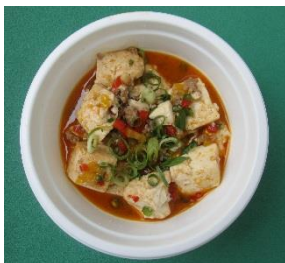
中国:水餃子



ミャンマー:チエッターヒン



ベトナム:ブンチャ



中国:麻婆豆腐



インドネシア:ソト・アヤム



リハーサル風景

◆ **観る**

メインステージでは、ベトナムのムーランなど世界各国の民族舞踊や、歌などが披露されます。

◆ **遊ぶ・体験する**

スポーツチャンバラやけん玉、皿回しなどの世界の遊びが体験できます。

また、アボリジニアートやフェイスペインティング、民族衣装を着て写真撮影、語学講座などのコーナー(有料)もあります。

◆ **交流する**

多文化共生について皆で考え話し合うワークショップやフリートークの場に参加できます。

テーマは「世界の音楽と楽器」です。

※その他、各ポイントを回ってクイズに挑戦するスタンプラリーや、国際交流団体の活動紹介、市民相談など、見どころがたくさんあります。ぜひ会場へ行ってみてください。

2017 秋のイベント情報

● 豊穰の国はりま大物産展

播磨地域の特産品のPRや販売が行われます。ステージではゆるキャラ達の競演や郷土芸能も披露されます。

【日時】9月30日(土)・10月1日(日) 10:00 am ~5:00 pm

【場所】大手前公園

● 姫路城観月会

毎年、中秋の名月に開催されるお月見イベントです。琴や和太鼓の演奏、地酒やお弁当の販売も行われます。

【日時】10月4日(水) 6:00 pm ~9:00 pm

【場所】姫路城三の丸広場



● 第30回全国陶器市

全国30カ所を超える産地から陶器が集結し、展示販売されます。西日本最大級の陶器市です。ろくろを使った陶芸体験や絵付けができるチャレンジコーナーもあります。

【日時】11月1日(水) ~5日(日) 10:00 am ~5:00 pm

【場所】大手前公園、家老屋敷跡公園

※兵庫・姫路の和洋菓子が大集合する「姫路菓子まつり」も同時開催されます。

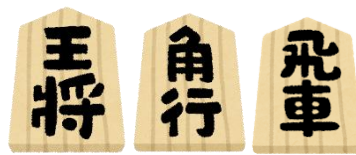


● 人間将棋 姫路の陣

大型将棋盤の上で戦国衣装を身に着けた人間が将棋の駒になって、対局を行います。プロ棋士による対局の解説もあります。トークショーや詰将棋クイズなども行われます。

【日時】11月4日(土)・5日(日) 10:00 am ~4:00 pm

【場所】姫路城三の丸広場



● ころの祭 姫路

姫路市内の民家、工房、神社、仏閣などを無料開放して開催される文化交流イベントです。庭園や建造物の鑑賞会、作品展示、演奏会、お茶席など個性豊かな催しが行われます。

【日時】11月11日(土) 10:00 am ~4:00 pm

※開催場所と詳しい内容を記載したガイドブックは市役所や各支所、観光案内所で配布しています。

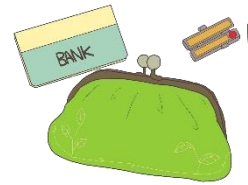
● 書写山もみじまつり

美しい紅葉の季節に、普段は見るできない文化財の特別公開が行われます。日没後は紅葉のライトアップを楽しめます。

【日時】11月17日(金) ~19日(日) 10:00 am ~8:00 pm

【場所】書写山園教寺

口座開設について



日本で生活したり、働いたりしていると必要になるのは銀行口座です。給料は日本の銀行へ振り込まれることがほとんどですので、ガスや電気などの公共料金は銀行引き落としが便利です。口座開設のための手続きは各銀行によって違いがあります。今回はゆうちょ銀行を例に、皆さんが個人の口座を開設する方法をご紹介します。

<ゆうちょ銀行の口座開設において大事なこと>

1. 名義人本人が手続きをすること
2. 住まいや勤務先の近くのゆうちょ銀行（または郵便局）で申し込むこと
3. ひとり一口座にすること
4. 申込みに必要な日本語がわかること、またはわかる人と一緒に申込みに行くこと



<口座開設に必要な書類など>

1. 本人確認書類（日本での現在の住所が記載されているもの）（A～Cのどれか）（※1）

- A: 顔写真つき 1枚
運転免許証、パスポートなど
- B: 顔写真なし 2種類
健康保険証、国民年金手帳、母子健康手帳など
- C: Bのうち1種類と、住民票の写しなど（※2）



※1…旧住所が記載されている場合や、外国の住所のみ記載されている場合は、現在の住所が記載されている公共料金の領収証書や公的機関の発行した住所と氏名の記載がある書類（いずれも発行から6か月以内）が必要です。

※2…その場で通帳は交付されません。後日、通帳は届出住所地に転送不要・簡易書留郵便で郵送されます。

2. 入国日の確認できる書類（パスポートなど）（※3）

※3…上記1において提出した場合は不要です。

3. 印章



注意点1：口座開設時には、法律によってさまざまな確認が必要です。

- ・住所、氏名、生年月日（本人確認書類による確認）
- ・取引を行う目的・職業（申告での確認）

注意点2：外国為替及び外国貿易法上の規制に抵触しないことを確認するため、口座の開設に時間がかかることがあります（1週間程度）。その際、通帳は後日、届出住所地に郵送となります。

なお、各銀行によって口座開設の手続きや必要書類は異なりますので、詳しくは口座開設をしたい銀行に問い合わせてください。

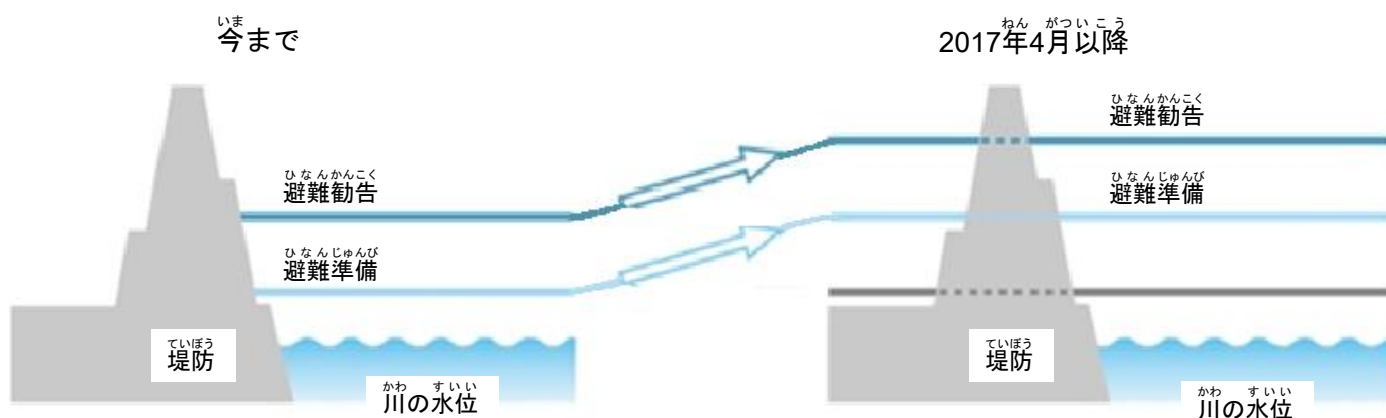
これを見たら、すぐ逃げて！

ひなんじゅんぴ
避難準備

ひなんかんこく
避難勧告

ひなんしじ きんきゅう
避難指示 (緊急)

大雨や洪水の時に^{おおあめ こうすい}出される、逃げるための^に情報^{じょうほう}を出す^だタイミング^{たいみんぐ}が変わりました。今までよりも川の^{いま}水が増えた時^{みず ふ}にお知らせ^{とき}があります。危険度^{まげんど}が上がるので、これからは、より早く^{はや}避難^{ひなん}を始めてください。



<避難準備> (Hinan Junbi)

お年寄りや体の不自由な人、小さな子どもがいる人は、すぐに避難場所へ行ってください。

<避難勧告> (Hinan Kankoku)

すぐに地域の避難場所へ逃げてください。

<避難指示 (緊急)> (Hinan Shiji Kinkyu)

とても危険です。すぐに逃げるか、家の中のもっと安全な場所へ移動してください。



■ 普段から、あなたが住んでいる地域の避難場所などを、下記のサイトで確認してください。

○ 姫路webマップ <https://www.sonicweb-asp.jp/himeji/>

○ ひめじ防災プラザ <http://www.city.himeji.lg.jp/syoubou/plaza/hazardmap/index.html>

○ 兵庫県CGハザードマップ <http://www.hazardmap.pref.hyogo.jp/>

○ 風水害対策について

http://www.city.himeji.lg.jp/s30/2239593/_22082/kateinobousaitaisaku/fuusuigaitaisaku.html

○ 風水害の適切な避難行動について

http://www.city.himeji.lg.jp/s30/2239593/_22082/kateinobousaitaisaku/huusuigaijinhinankoudou.html

問い合わせ先：姫路市役所 危機管理室 TEL 079-223-9593

こうきざいだんほうじんひめじしぶんかこくさいこうりゅうざいだん
☆☆☆公益財団法人姫路市文化国際交流財団からのお知らせ☆☆☆

◆海外姉妹・友好都市派遣報告会

姫路市では、毎年海外姉妹・友好都市に中高生を親善大使として派遣しています。報告会では各都市の様子や青少年交流について報告します。交流を通して一回り大きく成長した学生たちの生の声をぜひお聞きください。また、イーグレひめじ1階で、10月25日から11月6日まで「海外姉妹・友好都市交流写真展」を開催します。こちらもぜひ来てください。

<日時> 11月5日(日) 1:30 pm ~4:00 pm

<会場> イーグレひめじ あいめっせホール

<定員> 280人

※参加希望の方は電話、FAX、メール、来館で下記までお申し込みください。

空きがあれば当日参加も可能です。

◆◆◆編集後記◆◆◆

まだまだ残暑が続きますが、幾分過ごしやすくなりました。芸術の秋到来！姫路市でも文化的なイベントがあちらこちらで開催される予定です。お出かけしてみたいはいかがでしょうか？

翻訳・ネイティブチェックのお手伝いをしていただいた方

英語：滝本智子、富永雅久、井谷恵、戸田利則、八田登志子、ボクレル姉妹、Louis Gutry

中国語：津田美花、李果、金貞善、于恒紅、安谷達夫、橋本衛群、曾寧

スペイン語：吉井静香、コロナド・ハジツミ・ルクレンシア、清水健一郎、服部智恵

ポルトガル語：山本由布、滝浪えに、長尾美咲、大里誠治

ベトナム語：Hoang Nam Phuong、Le Van Long、Tran Thi Thanh Ha、Pham Thi Le Thuy、加山ミサ、
Le Van Hao、Pham Thi Thu Trang

許可をいただいた方のみ掲載しています。ご協力ありがとうございました。

「VIVA!ひめじ」のバックナンバーは、公益財団法人姫路市文化国際交流財団（国際交流担当）のウェブサイト（<http://www.himeji-iec.or.jp/>）からも閲覧できます。

次号は、12月発行予定です。どうぞお楽しみに。皆様からのご意見・ご感想をお待ちしています。

また、翻訳・ネイティブチェックをお手伝いいただける方も募集しています。下記連絡先まで、是非ご連絡ください。

連絡先

公益財団法人姫路市文化国際交流財団

〒670-0012 姫路市本町68-290 イーグレひめじ3階

TEL: 079-282-8950 FAX: 079-282-8955

Email: info@himeji-iec.or.jp