

Bản tin sinh hoạt dành cho ngoại kiều .

VIVA ! ひめじ

Tổ chức Giao Lưu Văn Hóa Quốc Tế thành phố
Himeji phát hành
Nhóm biên tập tình nguyện tạp chí thông tin
URL <http://www.himeji-iec.or.jp>

<Bản Việt ngữ> Tháng 12 năm 2011 số 39

Món Zoni	• • • P1
Thông tin dã ngoại năm 2012	• • • P2 • P3
Khám bệnh khẩn cấp vào ngày nghỉ, đêm khuya	• • • P3
Thông báo	• • • P4



Món Zoni

Zoni là món ăn truyền thống vào dịp lễ Tết. Người ta thường ăn món này cùng với gia đình, người thân để cầu cho một năm mới được bình yên.

Món này được chế biến bằng cách ninh các đặc sản của địa phương với bánh dày. Tùy vào mỗi địa phương, gia đình mà món Zoni có những nguyên liệu, mùi vị khác nhau. Chính vì thế nó rất đa dạng.

Lần này, chúng tôi xin giới thiệu món Osumashi là loại Ozoni có cho thêm xì dầu mà ai cũng có thể làm một cách rất đơn giản và trong thời gian ngắn. Bạn hãy thử một lần thưởng thức hương vị món ăn thân thuộc của ngày Tết này nhé.

- ① Củ cải trắng, cà rốt, chả cá Kamaboko cắt mỏng 3mm.
- ② Thịt gà cắt miếng khoảng 2cm rồi nướng qua lửa.
- ③ Tôm bóc vỏ, bỏ đường vân đen ở lưng, cho 1 ít rượu vào.
- ④ Bánh dày nướng cho mềm.
- ⑤ Cho vào nồi 3 cốc nước, củ cải trắng, cà rốt, nấm đông cô, thịt gà vào nồi và đun 15 phút.
- ⑥ Cho tôm, xì dầu vào hỗn hợp, sau khi đun sôi được 3 phút thì cho lá Mitsuba, bánh dày, chả cá kamaboko. Cuối cùng thì cho vỏ quả Yuzu vào là hoàn thành.
- ⑦ Vỏ quả Yuzu hoặc vỏ chanh thái mỏng cũng được.

- Bánh dày...2 miếng Củ cải trắng...100g
Cà rốt...50g Thịt gà...80g
Chả cá đỏ, trắng...mỗi thứ 2cm
Tôm...2 con Nấm đông cô bỏ chân...2 miếng
Lá Mitsuba, vỏ quả Yuzu thái mỏng...mỗi thứ 1 ít
Nước lèo xì dầu...3 muỗng
Nước...3 cốc rượu...1 ít

Cũng giống như món Zoni, phong tục và văn hóa ngày Tết của mỗi địa phương có sự khác biệt. Thế nhưng, chúng tôi cũng muốn giới thiệu một số phong tục và nghi lễ Tết phổ biến. Bạn hãy thử cảm nhận một phần không khí tết của Nhật.

<p>Hatsumode (Đi lễ đầu năm)</p>  <p>Trong dịp nghỉ lễ Tết, mọi người thường đi lễ Đền, Chùa để cầu khấn hoặc cảm tạ.</p>	<p>Otoshidama (Mừng tuổi)</p>  <p>Vào dịp tết, trẻ con rất háo hức mong chờ nhận được tiền mừng tuổi từ bố mẹ và người thân trong gia đình.</p>	<p>Osechi (Bữa ăn Tất niên)</p>  <p>Là bữa cơm mà tập trung cả gia đình, người thân trong dịp Tết. Tất cả những món ăn có ý nghĩa được bày vào trong hộp. Trong đó có cả loại rượu đặc biệt Otoso.</p>	<p>Nengajo (Thiệp Năm mới)</p>  <p>Là tấm gửi đến người quen, bạn bè, người thân đã giúp đỡ trong năm cũ trong dịp nghỉ lễ Tết. Năm 2012 là năm Rồng cho nên có nhiều tấm thiệp in hình Rồng.</p>
--	--	---	--

Thông tin dã ngoại năm 2012

VIVA! Himeji lần này xin giới thiệu một số địa điểm dã ngoại và các sự kiện hội hè được tổ chức tại Himeji từ tháng 1~2 năm 2012. Khi các bạn đi ra ngoài hãy mặc quần áo chống lạnh thật đầy đủ để bảo vệ cơ thể.

※ Tùy vào mỗi sự kiện hội hè mà sẽ có thay đổi về nội dung và lịch trình, vì vậy xin hãy lưu ý.

☆ Miễn phí vào thành Himeji (ngày 1 tháng 1)

Các bạn có thể xem miễn phí một số nơi bên trong địa bàn thành như là Nishino-maru, Tenku no Shirasagi.

《Thời gian》9:00 ~16:00 (Thời gian đóng cửa thành 17:00)

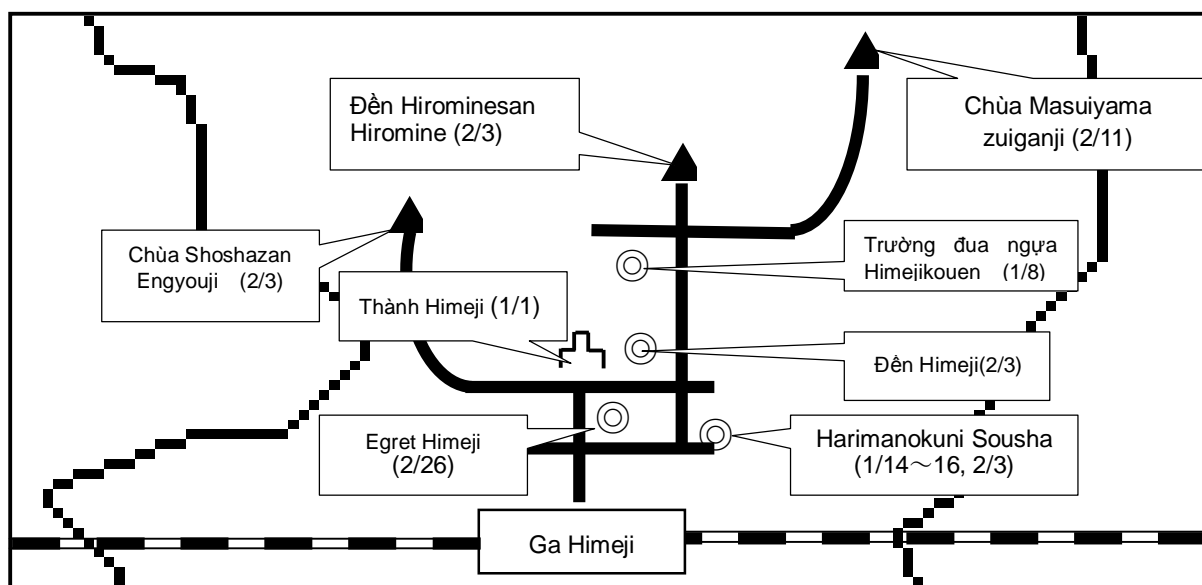
☆ Lễ hội thả điều toàn quốc lần thứ 38 (ngày 8 tháng 1, tại trường đua ngựa công viên Himeji)

Sẽ có khoảng vài trăm con điều như điều lớn, điều liên kết, điều địa phương sẽ được thả bay lên trời cao.

《Hướng dẫn》Từ nhà ga Himeji đi bằng xe buýt Shinki (hệ thống tuyến số 3・4・81・84) và xuống xe buýt tại 「Keibajo Mae (trước trường đua ngựa)」

☆ Lễ hội Hatsuebisu (ngày 14~16 tháng 1, Harimanokuni Sousha)

Là lễ hội cầu nguyện sự Buôn Bán Thịnh Vượng・Nhà Cửa An Khang, được mọi người gọi với tên thân mật là 「Ebessan của Himeji」.



☆ Lễ hội setsubun (ngày 3 tháng 2, tại Harimanokuni Sousha・đền Hirominesan Hiromine・Đền Himeji・Chùa Shoshazan Engyouji)

Mọi người rắc hạt đậu cầu nguyện tránh tai nạn rủi ro như bệnh hoạn và hỏa hoạn thiên tai.

《Hướng dẫn》

Cách đi đến đền Hirominesan Hiromine) Từ ga Himeji bằng xe buýt shinki (tuyến số 4), xuống xe ở 「Hiromine」, đi bộ đường núi 30 phút.

Cách đi đến đền Himeji) Từ ga Himeji bằng xe buýt Shink i(tuyến số 5・11), xuống xe ở 「trước Mỹ thuật quán・Bệnh viện quốc dân」 đi bộ 5 phút.

(Cách đi đến chùa Shoshazan Engyouji) Từ ga Himeji bằng xe buýt Shinki (tuyến số 8), xuống xe tại 「dây cáp treo Shosha」, đổi xe ở dây cáp treo, từ 「ga Sanjou」 đi bộ 15 phút.

☆ Đuổi quỷ- Chùa Zuiganji (Chùa Zuiganji, núi Masui ngày 11 tháng 2)

Tiến hành những nghi thức như nhảy múa để thu hút quỹ đỏ, quỹ xanh tay cầm đuốc, quỉ nhỏ (16 trẻ em) diễu hành rắc mochi và trao lửa.

《Cách đi》 Đi xe buýt Shinkai (Tuyến 84, 86) từ ga Himeji đến bến Shirakuni xuống và đi bộ khoảng 20 phút.

☆ **Lễ hội giao lưu quốc tế mùa xuân lần thứ 8 (Egret Himeji ngày 26 tháng 2)**

Tiến hành rất nhiều tiết mục đặc sắc như góc trưng bày, cà-phê, phát biểu, hùng biện tiếng Nhật.(Xin mời xem thông báo trang 4 về cuộc thi hùng biện tiếng Nhật)

Khám bệnh khẩn cấp vào ngày nghỉ, đêm khuya

Khi cảm thấy cơ thể có gì lạ thì chúng ta hãy nhanh chóng đến bệnh viện gần nhất để khám, nhưng nếu vào đêm khuya hoặc ngày nghỉ thì chúng ta sẽ làm như thế nào nhỉ? Vào những lúc đó, chúng ta có thể sử dụng những cơ sở y tế như ở dưới.

Trung tâm khám bệnh khẩn cấp ngày nghỉ, đêm khuya TEL 079-298-0119

Thứ hai~Thứ bảy 21:00~6:00 ngày hôm sau Khoa nội, khoa nhi

Chủ Nhật, ngày lễ 9:00~18:00 Khoa nội, khoa nhi, khoa mắt, khoa tai mũi họng

Trung tâm bảo vệ sức khỏe miệng, hội nha sỹ thành phố Himeji TEL 079-288-5896

Chủ Nhật, ngày lễ, cuối năm 9:30~12:00

Khoa ngoại chỉnh hình trưa chủ nhật

Do có chế độ luân phiên, nên hãy gọi điện thoại đến hỏi trung tâm khám bệnh khẩn cấp ngày nghỉ, đêm khuya hoặc sở cứu hỏa(TEL 079-223-0003)

~Trường hợp trẻ em bị bệnh hoặc bị thương mà không biết nên hay không nên đi bệnh viện~

Điện thoại trao đổi khi cấp cứu TEL 079-292-4874

Thứ hai~Thứ bảy 20:00~24:00

Chủ Nhật・Ngày lễ 9:00~18:00 20:00~24:00

※Đồ đạc cần thiết mang theo khi đi khám

Bảo hiểm sức khỏe, chứng nhận người nhận bảo hiểm y tế (Trị liệu cho trẻ em, trẻ sơ sinh, người già)

Sổ thuốc (Giấy ghi thuốc có phản ứng phụ cũng được)

Sổ sức khỏe của mẹ, sổ tiêm chủng, sổ nuôi con ※Khi khám tại khoa nhi

Phân lạ hay đồ nôn ra (Bọc giấy hoặc để nguyên trong bím đều được) ※Khi khám tại khoa nhi

Trung tâm khám bệnh khẩn cấp chỉ có mục đích xử lý tạm thời như giảm đau, hạ nhiệt nhất thời, ngày hôm sau nên đến bệnh viện gần nhất hoặc phòng khám chuyên môn để khám.

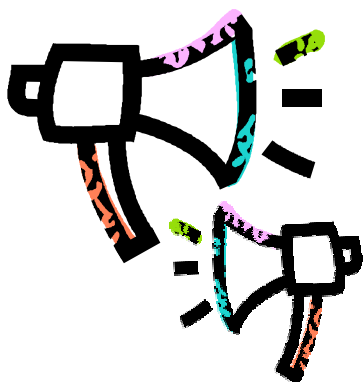
Khi khẩn cấp hãy thông báo đến “119”

Bình tĩnh truyền đạt thông tin về tình trạng bệnh, nơi ở, số điện thoại.

Khi giải thích về bệnh hãy dùng Thông tin về bệnh khẩn cấp trong số 37.



Cuộc thi hùng biện tiếng Nhật



Vào ngày 26 tháng 2 năm 2012(chủ nhật) tại tầng 3, tầng 4 tòa nhà Egret Himeji sẽ có Lễ hội mùa xuân.

Tại đó, có tổ chức cuộc thi hùng biện bằng tiếng Nhật dành cho đối tượng là người nước ngoài hiện đang sinh sống, học tập và làm việc tại thành phố Himeji. Các bạn người nước ngoài có muốn thử tham gia hùng biện bằng tiếng Nhật không? Cuộc thi năm ngoái cũng rất sôi nổi với sự tham gia của nhiều thí sinh đến từ nhiều nước như: Trung quốc, Việt nam, Indonesia, Philippin, Australia...Chi tiết về cuộc thi các bạn có thể truy cập vào trang Web. Bạn nào có hứng thú với cuộc thi này hãy liên lạc với người phụ trách là Matsuoka.

※Mọi thắc mắc xin liên hệ bằng điện thoại, email tới địa chỉ ở bên dưới.

※※※※Thư ngỏ ban biên tập※※※※

Năm 2011 đang dần chia tay. Những mục tiêu đã đề ra trong năm nay, các bạn đã hoàn thành được hết chưa? Có thể còn có những bạn đang trong giai đoạn nước rút của quá trình hoàn thành. Và bằng cả tấm lòng chúng ta cũng cầu nguyện cho những người dân ở vùng *Mizou*, nơi bị ảnh hưởng của thiên tai động đất và lũ lụt sẽ sớm khôi phục lại. Hơn nữa, chúng ta cũng sẽ không bao giờ quên những tình cảm của bạn bè trên toàn thế giới gửi đến nơi bị thiên tai. Các bạn cũng đừng quên nói chuyện với người thân, bạn bè để kiểm tra lại túi đựng những vật dụng cần thiết cầm theo khi chạy nạn và thống nhất địa điểm sẽ gặp lại nhau sau khi chạy lánh nạn khi thiên tai xảy ra. Thời tiết đang trở lạnh dần, không khí cũng khô rát. Chính vì thế, khi ra ngoài các bạn nhớ đeo khẩu trang và rửa tay, súc miệng khi trở về nhà nhé!

Chúng tôi luôn cầu chúc tới các bạn đọc một năm 2012 sức khỏe dồi dào và nhiều điều may mắn.

「VIVA ! ひめじ」 Vol.40 dự định sẽ phát hành vào tháng 3/2012. Các bạn hãy đón chờ nhé ! Chúng tôi mong đợi những ý kiến đóng góp và cảm tưởng của các bạn cho tạp chí. Xin hãy liên lạc theo địa chỉ dưới đây .

Đã nhờ sự phiên dịch và kiểm bản thảo của quý vị.

Tiếng Việt : Pham, Hoang Nam Phuong, Phan Thi Minh Xuan, Nguyen Thu Huyen

Chúng tôi chỉ đăng tên quý vị đã cho phép. Cảm ơn sự hợp tác của quý vị.

「VIVA ! ひめじ」 Đang cần sự giúp đỡ thiện chí của quý vị trong việc phiên dịch và kiểm bản thảo, nếu thấy thích công việc này xin mời liên lạc theo địa chỉ dưới đây, chúng tôi mong chờ quý vị.

Địa chỉ liên hệ

Hiệp hội giao lưu văn hóa quốc tế thành phố Himeji
Egret Himeji 3F, 68-290 Honmachi Himejishi 〒670-0012
TEL : 079-282-8950 FAX : 079-282-8955
Mail to:info@himeji-iec.or.jp