

VIVA! ひめじ

<日本語版> 2012年 6月 Vol.41

ほうこう こうえきざいだんほうじんひめじしぶんかこくさいこうりゅうざいだん
発行 公益財団法人姫路市文化国際交流財団
じょうほうしきくせいぼらんていあ
情報誌作成ボランティア

URL <http://www.himeji-iec.or.jp>

<People>インタビュー	・・・P1
夏のお出かけ情報 2012	・・・P2
日ごろからの防災意識について	・・・P3
新しい在留管理制度について No.2	・・・P4・P5
お知らせ	・・・P6



<People> Ches Hart (チェス ハート) さん

チェス ハートさんは、オーストラリアのメルボルン市出身で、現在姫路市に住み、英会話学校で先生の方のコーディネーターをしています。姫路市文化国際交流財団主催の「2011年度国際交流スプリングスフェスティバル日本語スピーチコンテスト」で「時間」という演題で感動的な話をし、優勝されました。

Q: 来日の動機とその時期を教えてください。

A: 母国で日本人に英語を教える仕事を知り、興味を持って応募しました。まず、2005年に群馬県高崎市で英会話教室の先生をしました。2007年、母国に戻りましたが、その後再来日し、京都府福知山市で働きました。それから姫路へ来て、現在にいたっています。

Q: 出身のメルボルン市について紹介してください。

A: メルボルン市は、オーストラリア第二の大都会です。芸術と学問の町として有名です。日本、中国や中東の国々からの留学生を多く見かけます。気候は温暖で、海に面しているので、マリンスポーツも盛んです。

オーストラリア独特の“オーストラリアンルールズ (AFL)”というラグビーと同じ楕円形のボールで試合をする競技が大人気です。私も学生時代に楽しみました。日本料理店も数多くあり、私はよく食べに行っていたので、日本に来てからも食事には困りませんでした。

Q: 姫路での生活の印象を教えてください。

A: 仕事について言えば、比較的連続休暇もとりやすく、旅行にも出かけやすいです。スポーツが好きなので、休みの日は日本人のバスケットボールチームに参加したりして、友達もたくさんできました。来日した時は、日本語が全然話せなかったのですが、インターネットを利用して日本語を覚えました。関西弁に初めて触れたときは、少しきついように感じましたが、慣れてくると親しみやすいです。

Q: これからの夢はなんですか？

A: 今、インターネットで「環境」の分野の大学院生として研究をしています。来年卒業し、母国に帰って仕事を待って、グローバルな面で貢献できればと願っています。

なつ で じょうほう
夏のお出かけ情報 2012

●第34回姫路みなと祭海上花火大会

日 時：7月第4土曜日（変更有） 19:30～ ※雨天順延

場 所：姫路港

アクセス：山陽電鉄飾磨駅下車。会場までの無料臨時バス有り。

問 合 せ：姫路みなと祭協賛会 TEL 079-221-2504



●第63回姫路城お城まつり

・8月3日（金）新能 18:30～

場 所：三の丸広場 ※雨天時は市民会館

・8月4日（土）大パレード 15:30～

総踊り 20:00～21:00

場 所：大手前通り ※小雨決行

・8月5日（日）ひめじ良さ恋まつり 9:00～21:00

場 所：大手前公園 ※雨天決行

問 合 せ：姫路お城まつり奉賛会 TEL 079-287-3652 FAX 079-287-3657

●姫路市民プール

<http://himeji-machishin.jp/tegaru/>

利用期間：7月第1土曜日～9月第1日曜日

時 間：9:30～18:00

料 金：中学生以上 ¥1,000 4歳～小学生 ¥500



●姫路セントラルパーク アクエリア

<http://www.central-park.co.jp/>

利用期間：7月14日～9月2日

時 間：9:30～17:30

料 金：中学生以上 ¥2,900 小学生 ¥1,700 3歳～小学生未満 ¥1,000

遊園地内アトラクションの利用料金は含まれません。

★★★ 気をつけよう！水辺の事故 ★★★

暑くなると、水辺で遊ぶ機会が増えてきます。水の事故にあわないように、次のことに注意しましょう。

- ・立入禁止・遊泳禁止の場所に入らない。
- ・水辺では一人で遊ばない。
- ・雨が降りだしたり、川の水が濁りだした時は、堤防の上などの高いところに避難する。
- ・お酒を飲んだら泳がない。
- ・ウォータースポーツを楽しむときは、ライフジャケットを着用する。



ひ ぼうさいいしき 日ごろからの防災意識について

昨年(さくねん)は3月(がつ)に東日本大震災(ひがしにほんだいしんさい)が発生(はっせい)して大規模(だいきぼ)な被害(ひがい)となりました。また9月(がつ)の台風12号(たいふうごうじゅうにじゅうご)が上陸(じょうりく)したときには、姫路(ひめじ)では河川(かせん)が増水(ぞうすい)し、約10万人(やくまんにんひなんかんこく)に避難(ひなん)勧告(かんこく)が出(だ)されました。また、近い将来(ちかしょうらい)に起こ(お)るかもしれない山崎断層(やまさきだんそう)の大規模(だいきぼ)な地震(じしん)は、今後(こんご)30年(ねん)以内(い)の発生(はっせい)確率(かくりつ)は0.03～5%、マグニチュード(M)8.0と推定(すいてい)され、兵庫(ひょうご)県内(けんない)の死者(ししよ)が約4,000人(やくにんひなんしやう)に、避難(ひなん)者数(しやう)が約75万人(やくまんにん)に、帰宅(きたく)困難(こんなん)者数(しやう)が100万人(まんにん)を超(こ)えたと予想(よそう)されます。

これからは住民(じゅうみん)一人(ひとり)ひとりが、地震(じしん)・津波(つなみ)・大雨(おおあめ)・台風(たいふう)などの被害(ひがい)に備(そな)えて、日ごろから防災(ぼうさい)に關(かん)しての意識(いしき)を持(も)つことが必要(ひつよう)です。

姫路市(ひめじし)の在住(ざいじゅう)外国人(がいこくじん)の人口(じんこう)は、市全体(しぜんたい)の2%にあたる約1万人(やくまんにん)です。来日(らいにち)した理由(りゆう)は、「国際結婚(こくさいけつこん)」、「仕事(しごと)」、「留学(りゅうがく)」などさまざまです。また日本語(にほんご)の「分かる(わ)る」人もいれば、「分からない(わ)らない」あるいは「日本語(にほんご)より母国語(ぼこくご)を中心(ちゅうしん)に使う(つか)う」人もいます。

そのような状況(じょうきょう)の中で、日ごろからどのように防災(ぼうさい)を意(い)識(し)していけばいいのでしょうか？

具体的な提(てい)案(あん)として

- ① FMラジオ(らじお)のFMゲンキ(げんき)(79.3MHz)を日ごろから聞(き)いて、地(ち)域(いき)の情(じょう)報(ほう)を得(え)る。
- ② 情(じょう)報(ほう)誌(し)「VIVA! ひめじ」や各(かく)種(しゆ)団(だん)体(たい)から発(はつ)行(こう)され(さ)れている情(じょう)報(ほう)誌(し)をこまめにチエック(ちえっく)する。
- ③ 日(に)本(ほん)語(ご)教(きょう)室(しつ)の授(じゆ)業(ぎやう)に参(さん)加(か)して、各(かく)種(しゆ)情(じょう)報(ほう)を(え)る。
- ④ いざというときに助(たす)け合(あ)いができるように、日(に)ご(ご)ろ(ろ)からおつ(お)きあ(あ)い(い)を(を)して信(しん)頼(らい)関(かん)係(けい)を築(きず)いてお(お)く。
- ⑤ 自(じ)分(ぶん)の住(す)んでい(い)る地(ち)域(いき)を維(い)持(ぢ)するた(た)め(め)の自(じ)治(ち)会(かい)費(ひ)を納(お)めて、近(きん)隣(りん)の(の)人(ひと)と積(せき)極(ごく)的(てき)に交(こう)流(りゅう)を深(ふか)める。

また、国際交流(こくさいこうりゅう)のイベ(い)ん(と)など(に)参(さん)加(か)して多(おほ)くの(の)人(ひと)と情(じょう)報(ほう)を共(きやう)有(ゆう)してお(お)く。

な(な)ど(ど)が挙(あ)げ(げ)ら(ら)れ(れ)ま(ま)す。

日(に)ご(ご)ろ(ろ)から防(ぼう)災(さい)を意(い)識(し)するた(た)め(め)のチエック(ちえっく)項(こう)目(もく)を紹(しょう)介(かい)し(し)ま(ま)す。

でき(でき)れば全(すべ)て(て)の質(しつ)問(もん)にチエック(ちえっく)が(が)入(はい)っ(っ)て(て)い(い)た(た)方(かた)が、災(さい)害(がい)へ(へ)の備(そな)え(え)に對(たい)して大(たい)変(へん)役(やく)に立(た)ち(ち)ま(ま)す。

- 家(か)族(ぞく)や知(ち)り合(あ)い(い)に日(に)本(ほん)語(ご)が話(わ)せ(せ)る人(ひと)が(が)い(い)る(る)か
- 災(さい)害(がい)が起(お)きた(た)と(と)き(き)に頼(たよ)れる(る)場(ば)所(しょ)が(が)あ(あ)る(る)か
- パソ(ぱ)コン(こん)・携(けい)帯(たい)電(でん)話(わ)・ラ(ら)ジ(じ)オ(お)を(を)持(も)っ(っ)て(て)い(い)る(る)か
- あ(あ)な(な)た(た)が(が)住(す)んでい(い)る(る)地(ち)域(いき)の(の)避(ひ)難(なん)場(ば)所(しょ)を(を)知(ち)っ(っ)て(て)い(い)る(る)か
- 地(ち)域(いき)活(かつ)動(どう)に参(さん)加(か)して(して)い(い)る(る)か
- 災(さい)害(がい)が起(お)きた(た)と(と)き(き)に、手(て)に(に)入(い)れ(れ)よ(よ)う(う)と(と)す(す)情(じょう)報(ほう)先(せん)を(を)確(かく)認(にん)でき(き)て(て)い(い)る(る)か

姫路市(ひめじし)のホー(ほ)ーむ(む)ペー(ぺー)じ(じ)内(ない)の(の)「ひめ(ひめ)じ(じ)防(ぼう)災(さい)Web」では、防(ぼう)災(さい)に關(かん)する(する)様(さま)々(々)な(な)情(じょう)報(ほう)を(を)お(お)し(し)ら(ら)せ(せ)て(て)い(い)ま(ま)す。

< HP > <http://www.city.himeji.lg.jp/bousai/>

< TEL > 079-221-2200 (ひめじしさいがいたいさくほんぶ 姫路市災害対策本部)



※※※ 新 しい在 留管理制度について ※※※

No.2

● 出入国港での手続き

☆ **入国審査** 成田・羽田・中部・関西各空港では、旅券に上陸許可の証印が押印され、中長期滞在者になった人には、在留カードが交付されます。その他の出入国港では、旅券に上陸許可の証印が押され、その近くに『在留カード後日交付』と記載されます。その場合は、市町村で住居地の届出をした後に、在留カードが交付されます（原則地方入国管理官署から郵送されます）。

在留カードのイメージ図
(表面)

日本国政府		在留カード	番号
氏名			
生年月日		性別	
国籍・地域			
住居地			
在留資格		就労制限の有無	(顔写真)
在留期間(満了日)			
許可の種類			
許可年月日		交付年月日	
このカードは、〇〇〇〇年〇〇月〇〇日まで有効です。			法務大臣 (職印)

裏面
(裏面)

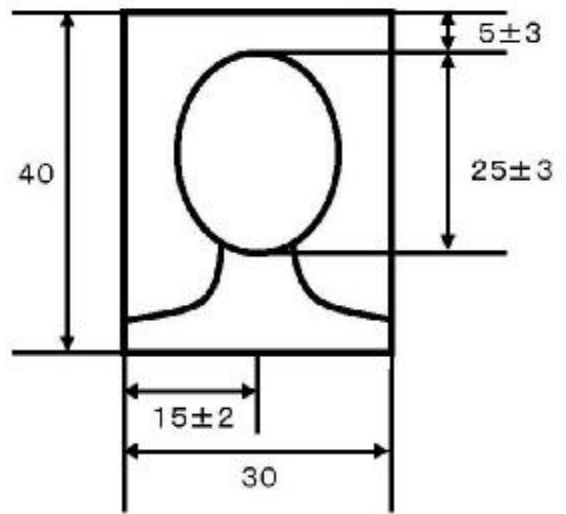
住居地記載欄		
届出年月日	住居地	記載者印
資格外活動許可欄	在留期間更新等許可申請欄	

このイメージ図は検討段階のものであり、今後変更があり得ます

申請写真は…

- ・申請本人のみが撮影されたもの
- ・無帽で正面を向いたもの
- ・背景がないもの
- ・鮮明であるもの
- ・提出日前3か月以内に撮影されたもの

顔写真の寸法
(単位：ミリメートル)



写真は、在留カード交付に伴う各種申請・届け出に必要です。

● 地方入国管理官署での手続き

☆ **氏名、生年月日、性別、国籍・地域の変更届出**

結婚して姓や国籍・地域が変わった場合などは14日以内に法務大臣に届け出てください。
(氏名はアルファベット表記が原則ですが、漢字表記を併記することができます)。

☆ **在留カードの有効期間更新申請**

永住者の方や、16歳未満の方で在留期間が16歳の誕生日となっている方は、有効期間の満了する前に在留カードの有効期間の更新をしてください。

☆在留カードの再交付申請

- *紛失、盗難又は滅失等をした場合は、その事実を知った日（海外で知ったときは、再入国の日）から14日以内に再交付申請をしてください（申請の際、警察署で発行される「遺失物受理証明書」、盗難届受理証明書、消防署で発行される「り災証明書」等を持参してください）。
- *在留カードの著しい汚損又は毀損等が生じた場合は、できるだけ早く再交付申請してください。
- *在留カードの著しい汚損又は毀損等が生じていなくても、交換を希望する場合再交付の申請をすることができますが、手数料が必要です。

上記の届出には、旅券、写真及び在留カードを持参してください。原則本人が地方入国管理官署の窓口に出向き行わなければなりません。16歳未満の方や病気などで行けない方は、同居している親族の方が代理人として届出・申請をしてください。

☆所属機関・配偶者に関する届出

地方入国管理官署の窓口へ出向くか東京入国管理局へ郵送在留カード持参又は在留カードの写しを同封してください。新しい在留カードは交付されません。

<所属機関に関する届出>

「技術」等の就労資格や「留学」等の学ぶ資格を持って滞在する方が、所属機関の名称変更、所在地変更、契約終了、移籍が生じた場合は14日以内に届けてください。

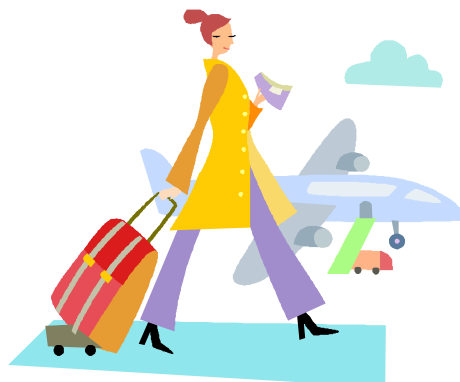
<配偶者に関する届出>

配偶者として「家族滞在」、「日本人の配偶者等」および「永住者の配偶者等」の在留資格をもって在留する方が配偶者と離婚又は死別した場合には、14日以内に届けてください。

☆在留審査

在留期間更新、在留資格変更、永住許可、在留資格取得などの申請をし、許可された中長期在留者には、新しい在留カードが交付されます。申請時には写真と在留カードを持参してください。また、外国人を受け入れている企業や学校等も受け入れの開始や終了時には、届出が必要です。

新しい在留管理制度では在留資格の取り消し事由、退去強制事由、罰則が設けられています。中長期在留者の各種届出に関して虚偽届出・届出義務違反・在留カードの受領・携帯・提示義務違反をした場合、又は在留カードの偽変造等の行為をすると罰せられます。



こうえきざいだんほうじんひめじしぶんかこくさいこうりゅうざいだん
☆☆☆公益財団法人姫路市文化国際交流財団からのお知らせ ☆☆☆

こくさいこうりゅうせんたーとしょこーなー
国際交流センター図書コーナーのご紹介

イーグレひめじ4階に国際交流センター図書コーナーがあります。書籍、雑誌、新聞の閲覧・貸出しができるほか、インターネットの閲覧やDVDの視聴ができます。毎月新着図書も配架しています。ぜひ国際交流センター図書コーナーをご利用ください。

へんしゅうこうき
※※※編集後記※※※※

姫路城の優美な姿が外から見えなくなって1年が経ちました。「平成の大修理」工事は順調に進んでいます。昨秋には、大天守の壁から「幻の窓」が発見されたと話題になりました。一方、JR姫路駅周辺でも整備工事が進み、街並みは日々変化しています。

日本の伝統文化を大切に守りながら、みんなが安心して便利に暮らせる、新しい街の誕生を楽しみにしています。

「VIVA!ひめじ」Vol.42は、9月発行予定です。どうぞお楽しみに。皆様からのご意見・ご感想をお待ちしています。下記連絡先まで、是非お寄せください。

ほんやく・ネイティブチェックのお手伝いをしていただいた方

英語：滝本智子、上杉泰造、篠原弘樹、橋本咲貴子、Ches Hart、Tara Bricchetto

中国語：甘文君、津田美花、李果、曾寧

スペイン語：園田武志、若松玲奈、阿保景子、吉井静香、高濱つかさ

ポルトガル語：國光由布、長谷川由真、滝浪えに

ベトナム語：Nguyễn Việt、Hoang Nam Phuong、Phan Thi Minh Xuan、Pham

許可をいただいた方のみ掲載しています。ご協力ありがとうございました。

れんらくさき
連絡先

こうえきざいだんほうじんひめじしぶんかこくさいこうりゅうざいだん
公益財団法人姫路市文化国際交流財団 (国際交流担当)

〒670-0012 姫路市本町68番地 290 イーグレひめじ3階

TEL: 079-282-8950 FAX: 079-282-8955

Email: info@himeji-iec.or.jp

※「VIVA!ひめじ」Vol.40 「ぶらり街歩き」について

ひめじのこふるよまちなしょうかいもくてき
姫路に残された古き良き街並みの紹介を目的としたものでした。特定の商店の紹介を意図したものではありませんでしたが、今後の記事の作成には、より配慮していきたいと思っております。